

# たんぽぽ

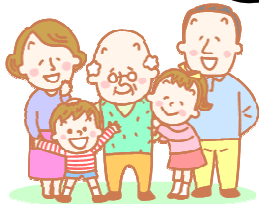
発行所  
竜王健康友の会  
甲斐市富竹新田231-1  
発行責任者 望月 優  
電話055-279-8611

竜王健康友の会

第  
2  
1  
回

## 健康まつり

10  
23日(日)



先月号でお知らせした開催日が24日になっていました。正しい開催日は23日の日曜日です。



8月25日(木)

14:30~15:30

竜王アマノパークス店頭



### 9月サークル予定

ハイキング	9月11日(日)入笠山予定
囲碁	9月10日(土)診療所2F
ダンス	毎週火曜日14時北部公民館
3B体操	毎月第1・第3水曜日診療所2F
温泉	二ヶ月に1回
釣り	3月~9月のシーズン中
パソコン	9月10日(土)10時診療所2F

認知症サポーターを増やそう!!

## -保健学校-

「介護保険の話」は次号掲載します

### 友の会&甲斐市役所協力して 認知症サポーターフォローアップ研修開催

甲斐市役所健康長寿課との共催で認知症サポーターフォローアップ研修(保健学校)が8月4日に開催されました。講師の山梨認知症介護指導者「山田あかね」さんの話は介護経験を生かし認知症の方の立場に立った有意義なものでした。参加した24名も、認知症サポーターをもっと広げ、ケアする方や認知症の方の役に立っていきたいと感じたものと思います。**介護保険改悪?なんてことを!!**

認知症患者は10年後には730万人を超えるといわれます。そんな中、介護保険は要支援1・2に加え要介護1・2も保険対象から外されそうだとのこと、今でも身内に介護される方がいる家庭の負担は経済的、肉体・精神的にも大変です。認知症介護の充実、介護に携わる人の待遇改善、予防治療の施策、認知症ケアの施設の拡充も必要です。自衛隊の海外派兵・リニア建設・原発再稼働・沖縄米軍基地建設・株価吊り上げに費やす金があるなら福祉の向上に充てるべきです。竜王健康友の会は「認知症になっても安心して住み続けられる街づくり」を進めます。

第24回 竜王健康友の会旅行



実施日時

平成28年 11月18日(金)~19日(土)

参加費用

お一人様 25,000円

※旅行費用を添えて竜王共立診療所 TEL (055) 279-8611 までお申込みください。  
締切は10月30日(金)まで(定員になり次第締め切ります)



旅行日程

1	竜王診療所(7:00集合)⇒中央道⇒長岳寺(信玄公終焉史跡) ⇒恵那峡⇒恵那峡遊覧・ジェット船⇒中央道・名古屋高速 ⇒熱田神宮⇒師崎(泊) 活き魚の宿・美舟	朝	X
		昼	○
		夕	○
2	ホテル(8:30)⇒網元直売魚太郎(海産物の買物) ⇒えびせんべいの里⇒常滑焼窯元⇒めんたいパーク ⇒安城(手延べそうめん)⇒中央道⇒発地(18:00頃)	朝	○
		昼	○
		夕	X



宿泊

愛知県 師崎 活き魚の宿 美舟 TEL 056-963-2200

その他

- ◇旅行当日は年齢確認のできる身分証明書のご持参をお願いします。
- ◇旅行参加申込者には、後日担当幹事または事務局より詳細をご連絡致します。
- ◇当旅行は、竜王共立診療所の医師及び看護師が同行しますので安心してご参加頂けます。
- ◇ご不明の点は事務局まで TEL(055)279-8611 竜王診療所まで
- ◇当旅行は下記旅行会社の国土交通大臣許可の受注型企画旅行約款に基づきます。

主催団体

竜王健康友の会

旅行企画実施

日新トラベルサービス

株式会社

本社 TEL (055) 268-6300  
〒409-3852 山梨県中巨摩郡昭和町飯喰94-7  
総合旅行業務取扱管理者 清水 親

お申込み書	名	前	年齢	性別	ご	住	所	お電話番号	備考
	1								
	2								
	3								

◇必要事項を記入し、旅行費用全額を添えてお申込みください。