

たんぽぽ

発行所
竜王健康友の会
甲斐市富竹新田231-1
発行責任者 望月 優
電話055-279-8611

第20回 竜王健康まつりのご案内

毎年10月の第4日曜日開催のおまつりですが、地域のおまつりや天候をみて、今年はお下記の日程となります。今年こそは天候に恵まれ、良いおまつりにしたいと考えております。是非ご予約に入れご参加よろしく申し上げます。

開催日：2015年10月4日(日)

場所：竜王共立診療所敷地内



健康旅行のご案内



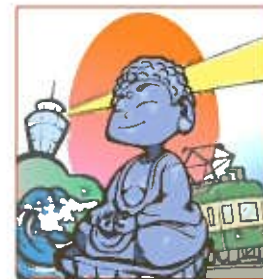
今年も早後期に入りました。恒例、秋の健康旅行は今年はお東京・千葉県方面。鎌倉の大仏や横須賀軍港クルーズ、鴨川ホテル三日月、東京タワー、国会議事堂、上野国立科学博物館を回ります。東京タワーは建設当時とは周りが様相が一変しています。違う風景を楽しめるとおもいます。三日月温泉も様々な湯がありホテルでも楽しめます。

詳細な日程表と申込書を来月掲載します。

是非一緒に楽しい思い出をつくりましょう！

開催日：2015年11月13日(金)～14日(土)

集合場所：竜王共立診療所



介護相談 いつでも受けています！！ お気軽に御相談してください！！

やすらぎでは、ケアマネージャーによる介護保険サービスに関する相談・援助、訪問看護師によるご自宅での看護援助などを行っています。介護の事で悩んでいる、どこに相談したら良いのかな…、そろそろ介護保険サービスを利用しようと思うが、どのような手続きを踏んだら良いのかわからない、等等、介護にまつわる相談事などがありましたら、お気軽に御相談下さい。下記、電話番号に直接お電話いただくか、もしくは竜王共立診療所を受診された際に、診療所職員にお声をかけてくだされば、すぐに対応いたします。御相談、おまちしております。



居宅介護支援事業所やすらぎ：055-260-7066

班会・医療懇談会へ出張します

私たち診療所職員は、地域の公民館や自宅へ、班会・医療懇談会に伺います。少人数でも可能です。

テーマも希望に添えるようにします。「**血圧**」の話、「**高脂血症**」の話、「**脱水**」の話、「**認知症**」の話、「**介護**」の話などなど、日頃の生活や病気のことで気になっていることを、勉強したり意見交換をしてみませんか



竜王共立診療所 279-8611 担当 (入倉)



お盆体制のお知らせ

8月10日(月)～8月15日(土)をお盆縮小体制とさせていただきます。

縮小の中身は、

○ 8月10日(月)・8月12日(水)・8月14日(金)の夜間診療の休診

○ 8月12日(水)の内視鏡検査の休診等になります。
また医師も甲府からの支援医師となります。
ご迷惑をお掛けしますが、ご理解・ご協力よろしくお願ひします。



竜王共立診療所の医師体制

2015年4月より下記の体制表になりました。

休診日は毎月第2・第4土曜日(注)① 日曜・祝祭日
メーデー(5月1日)・創立記念日(6月1日)

金曜日午後・夜間(注)②
毎月第3土曜日の前日の金曜日 午後・夜間外来
は武藤所長が担当します。



受付時間は午前：8:30～11:45
午後：3:00～4:30
夜間：5:00～6:45
となります。

	月	火	水	木	金	土
午前診療	武藤 巖	武藤 巖	武藤 巖	武藤 巖	安藤 栄	城所佑吉 (注)①
午後診療	武藤 巖	重松友樹	武藤 巖	休診	平田 理 (注)②	休診
夜間診療	武藤 巖	休診	武藤 巖	休診	平田 理 (注)②	休診
内視鏡検査 (午前)			城所佑吉			
往診 (午後)		武藤 巖		武藤 巖	武藤 巖	

温泉サークル次回の予定

月 日：8月23日(日)
ところ：フルーツ温泉ふくふく
集合時間：午前9時
集合場所：竜王共立診療所
参加費：1,200円(入浴・休憩・交通費)

【注意】

- 持ち込みは出来ません。
食堂はあります。
- 定員になり次第締め切ります。

【申込み】

- 診療所 内田 055-279-8611



- 8月の活動予定 -

- 8月1日(土) 囲碁・将棋サークル
- 8月4日(火) ダンスサークル
- 8月5日(水) 3B体操サークル
- 8月11日(火) ダンスサークル
- 8月15日(土) 囲碁・将棋サークル
- 8月16日(日) ハイキングサークル
- 8月18日(火) ダンスサークル
- 8月19日(水) 3B体操サークル
- 8月20日(木) 友の会幹事会
- 8月25日(火) ダンスサークル
- 8月26日(水) カラオケサークル
- 8月27日(木) 青空健康相談

竜王診のHPに「たんぼぼ」が掲載されるようになりました。「竜王共立診療所」で検索してください。