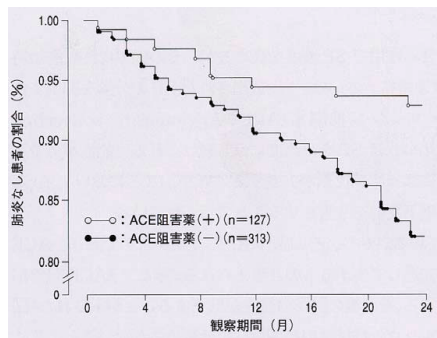


**摂食・嚥下障害と誤嚥性肺炎の研究から  
嚥下反射が改善する身近な食べ物（東北大学老年科研究チーム報告）**

- 1) ミント入りゼリー（嚥下食）
  - 2) こしょう（パッチ製品の販売品がある）
  - 3) カプサイシントローチ
- （研究中—唐辛子を含む食事もよい）



衣服の襟に貼り付けられる簡便な“コショウパッチ剤”による嚥下障害の改善



血圧管理に ACE 阻害薬使用群と未使用群での嚥下性肺炎発症率のグラフ

嚥下性肺炎を防ぐ薬剤

嚥下反射には**ドパミン**や**サブスタンスP**という物質が関係し、脳血管障害ではドパミンやサブスタンスPが減少するために嚥下反射が起きにくくなります。

薬剤	作用機序
<b>カプサイシン</b>	知覚神経を刺激、サブスタンスPの放出を促進
<b>ACE阻害剤（カプトリルR・レニベーズ）</b>	サブスタンスPを分解する酵素を阻害 * 血圧が低い場合は通常より少ない量で使用
<b>アママンタジン（アマゾン）</b>	ドパミンの放出 * 予防で使用する場合は精神症状の副作用を防ぐために少量投与
<b>シロスタゾール</b>	血小板機能を抑制して脳梗塞を予防、血管拡張作用
<b>葉酸</b>	ドパミン合成の補酵素
<b>半夏厚朴湯</b>	嚥下・咳反射を改善
<b>クエン酸モサプリド（ガスモチン）</b>	胃の動きがよくなり逆流が起きにくくなる
その他：肺炎の誘引・重症化予防のためのインフルエンザ・肺炎球菌ワクチンの予防接種 睡眠薬・向精神薬・抗ヒスタミン薬の使用は最小限にする 口腔ケアの管理（口腔内細菌の減少・嚥下反射時間の短縮）	

後発品へ変更のお知らせ

小児用フルナーゼ点鼻液 56 噴霧 から

フルチカゾン点鼻液 25μg 小児用「アメル」56 噴霧用へ