

# あすなろ武川薬局だより

## 痛い魚の目とたこ

2013/10

魚の目〔鶏眼(けいがん)〕や、たこ〔胼胝(べんち)〕は皮膚の一部が摩擦や圧迫などの刺激を受けて表皮の角質が厚くなる、ありふれた良性の皮膚病です。

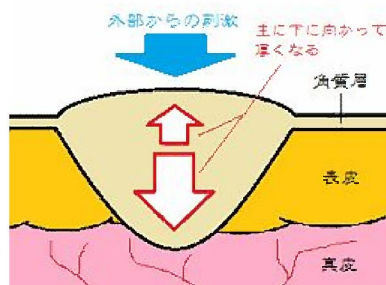
### ①魚の目とは

中心に魚の目のような円錐形の芯が見え、歩く時にこの芯が神経を圧迫して痛みを生じます。



魚の目の好発部位

←こんなところに出やすい



←芯が表皮の深部に向かって成長します。

#### \* 魚の目ができやすい人は

- ・足に合っていない靴を履いている人
- ・姿勢の悪い人
- ・歩き方が悪い人
- ・冷え症の人
- ・外反母趾の人
- ・扁平足の人など

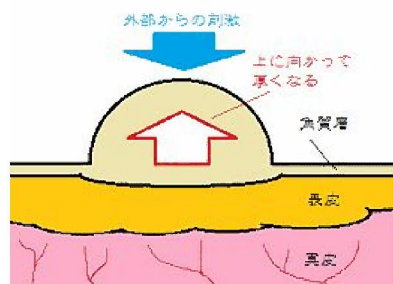
#### \* 生活上の注意

足にあった靴を履きましょう。姿勢を良くすることによって歩き方もよくなります。冷え性で足裏が冷たい人は、温めたり、マッサージなどが効果的です。外反母趾の人は、ハイヒールや先の細い靴を避け、自分に合った靴を履きましょう。

### ②たことは

皮膚の下の骨などの硬いものがある部位に出来やすく、足に限らず体のあちこちにできます。

ペンだこ、座りだこ、吸いだこ等



←表皮の外に向かって厚くなります。

#### \* 生活上の注意

足に出来やすいので魚の目と同じく自分にあった靴を履きましょう。

#### <治療薬>

皮膚軟化剤のサリチル酸の絆創膏、液剤が市販薬、医療用であります。

#### <使用上の注意点>

皮膚のやわからい部分には貼らない。絆創膏タイプは健康な皮膚にかからないように患部の大きさに合わせる。糖尿病の方や、魚の目、たこが繰り返し出来る方は皮膚科、整形外科の受診をお勧めします。

参考文献:今日のOTC薬

どこの病院・診療所の処方せんにも対応できます。(お薬によっては時間がかかることがあります)

薬・健康食品・サプリメント等についてのご相談を受け付けています。

あすなろ武川薬局 TEL 0551-26-3800 FAX 0551-26-3810